

Stadt Zürich Tiefbauamt

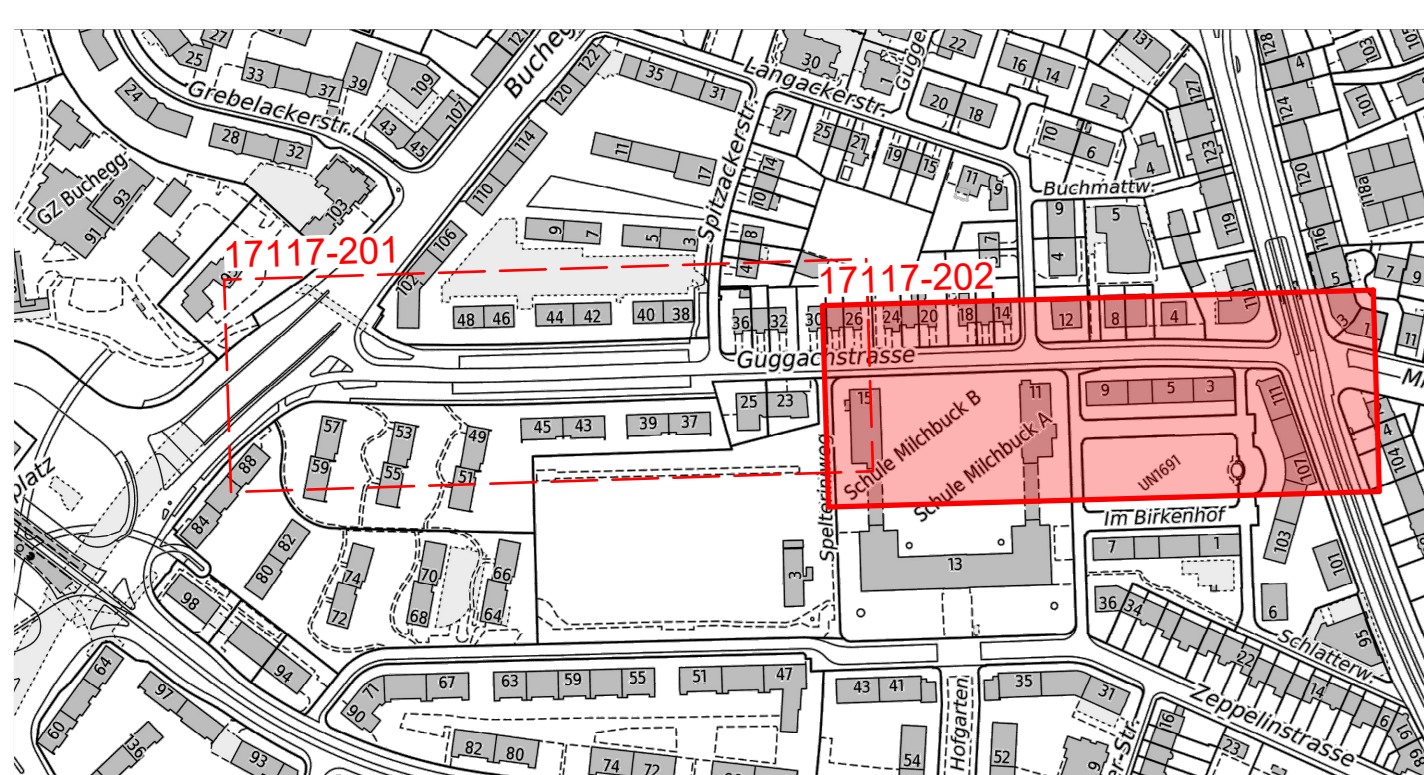
Vorprojekt
Guggach-, Langackerstrasse
Spelteriniweg
 Guggachstrasse
 Spelteriniweg bis Schaffhauserstrasse
Auflageplan gemäss § 13 StrG
Situation 1 : 200

Projektiert durch: **Emch+Berger AG Zürich**
 Ausfertigung für: **Emch+Berger**

Bearb. / Gepr.	Datum	Format	TAZ Bau- Nr.	Plan- Nr.
rths / ram	20.05.2022	45 / 168	17117	17117-202

TAZ Projektleitung: HAL

Die Direktorin genehmigt, TAZ Projektleitung:



Baum - Bilanz	Bäume				
	Bestehend	Fallen	Pflanzen	Bilanz	Differenz
Guggachstrasse	114	34	60	140	+ 26
Langackerstrasse	0	0	0	0	+/- 0
Total	114	34	60	140	+ 26

Bäume sind wertvolle Bestandteile des Stadtraums. Sie erfüllen ökologische, gestalterische und soziale Aufgaben. Sanierungen des öffentlichen Grundes werden mit größtmöglicher Rücksicht auf den Baumbestand ausgeführt. Unausweichliche Fällungen basieren auf einer fachlichen Beurteilung.

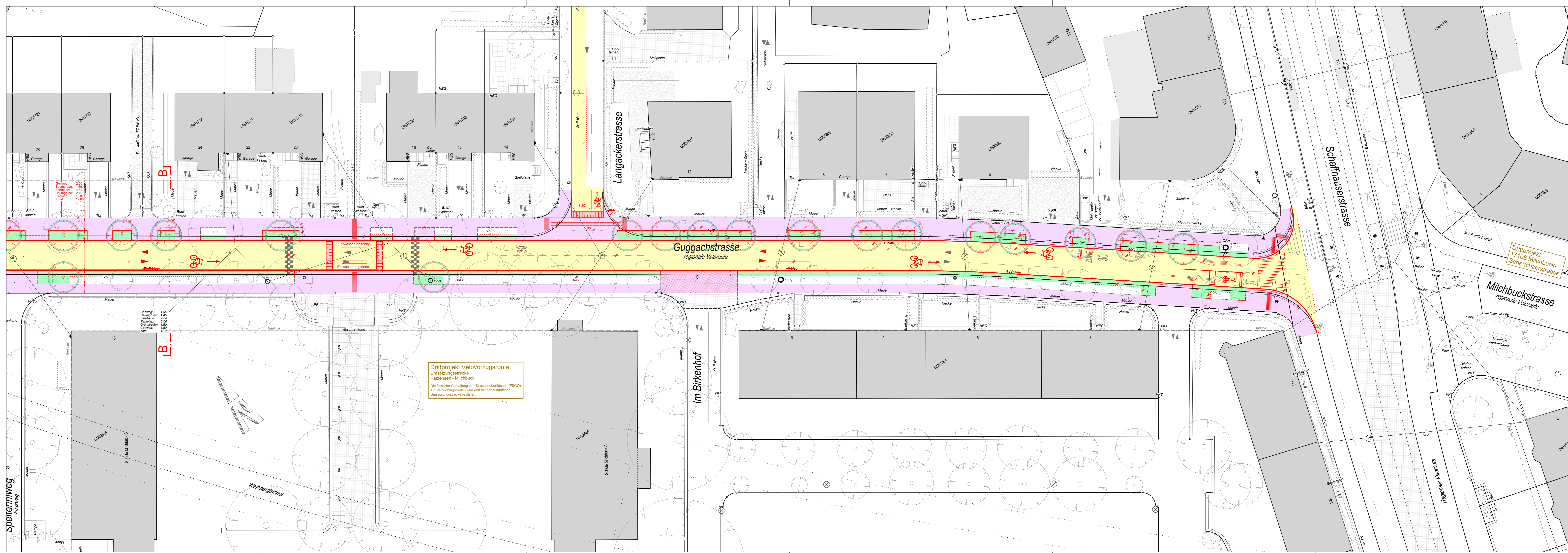
Parkplatz-Bilanz	Parkplatz "Blaue Zone"			Velo-Parkplatz			Motorrad-Parkplatz		
	Bestehend	Projektion	Differenz	Bestehend	Projektion	Differenz	Bestehend	Projektion	Differenz
Guggachstrasse	97	20	- 77	10	20	+ 10	10	0	- 10
Langackerstrasse	2	0	- 2	0	0	0	0	0	0
Total	99	20	- 79	10	20	+ 10	10	0	- 10

Legende

	bestehend	Projektiert
Strassenflächen		
Fussgängerflächen		
Pflasterung		
Chaussierung		
Gebäude		
Grünflächen / Rabatten		
Retentionsmulde		
Baum / Baumkranz		
Mauern, Treppen		
Fussgängerquerung		
Kandelaber		
Oberflurhydrant (OFH)		
Verkehrsreglungsanlage (VRA)		
private Zu- + Wegfahrt		
Hauszugang		
Verkehrstafel / Veloposten		
Grenzpunkte / Grenzlinien		
Randstein		
Randsteinabsenkungen		
Belagsrampe		
Bundstein		
Bord- und Wasserstein		
Wasserstein 3-Reihig		
Stellplatte		
Belagsgrenze		

Markierungen:

Fussgängerstreifen		
kein Vortritt		
Parkplätze öffentlich (P)		
Parkplätze privat (PP)		
Takti-visuelle Markierung		



Drittprojekt: 17108 Milchbuck-Scheuchzerstrasse

Milchbuckstrasse regionale Veloroute